

Przewodnik instalacji i rozpoczynania pracy

dla DataPage+ 2012

Spis treści

Instalowanie wymaganych wstępnie komponentów	1
Przegląd.....	1
Krok 1: Uruchamianie Setup.exe i otwieranie kreatora	1
Krok 2: Akceptowanie umów licencyjnych	1
Instalowanie oprogramowania DataPage+	5
Przegląd.....	5
Krok 1: Uruchamianie kreatora	5
Krok 2: Uzupelnianie informacji o kliencie.....	6
Krok 3: Wybór elementów do instalacji	7
Krok 4: Wybór folderu instalacyjnego	9
Krok 5: Potwierdzenie i zakończenie instalacji.....	10
Krok 6: Sprawdzenie zainstalowanej zawartości	13
Pliki programów.....	13
Pliki wersji demo bazy danych	14
Pierwsze użycie DataPage+	15
Przegląd.....	15
Krok 1: Uruchamianie oprogramowania.....	15
Krok 2: Posługiwanie się przewodnikiem Szybki start	15
Rozwiązywanie problemów z instalacją.....	16
Przegląd.....	17

Instalowanie wymaganych wstępnie komponentów

Przegląd

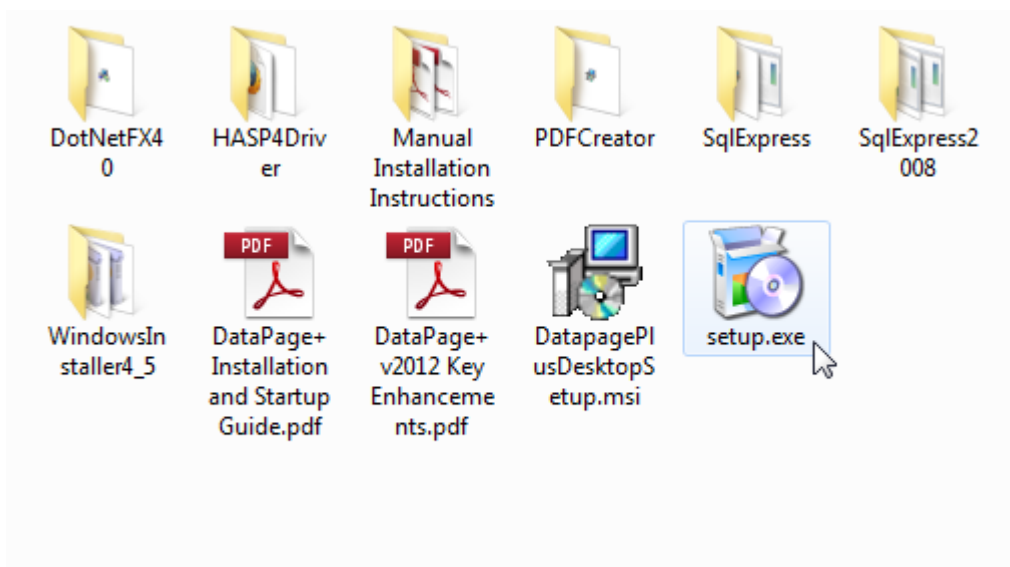
Obejmuje on instalację następujących wymaganych wstępnie komponentów:

- Microsoft .NET Framework 4
- Microsoft SQL Server 2008 Express

Krok 1: Uruchamianie Setup.exe i otwieranie kreatora

Jeśli wykonujesz instalację z CD/DVD, kliknij dwukrotnie na głównym pliku **setup.exe** (Rysunek 1).

Jeśli wykonujesz instalację z pobranego pliku, rozpakuj zawartość pobranego pliku archiwum i kliknij dwukrotnie na pliku **setup.exe**:



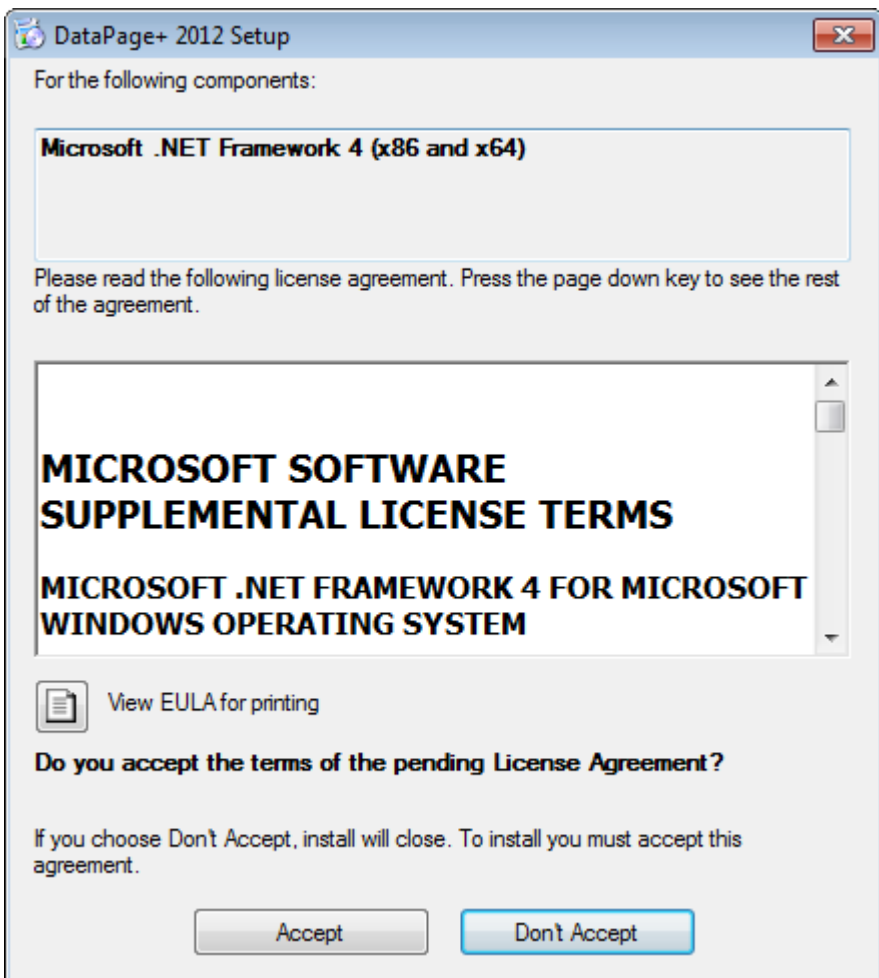
Rysunek 1 - Plik Setup.exe

Otworzy się kreator instalacji. Jeśli brakuje którychś z wymaganych powyżej komponentów, pakiet instalacyjny podejmie próbę ich instalacji przed zainstalowaniem głównej aplikacji DataPage+.

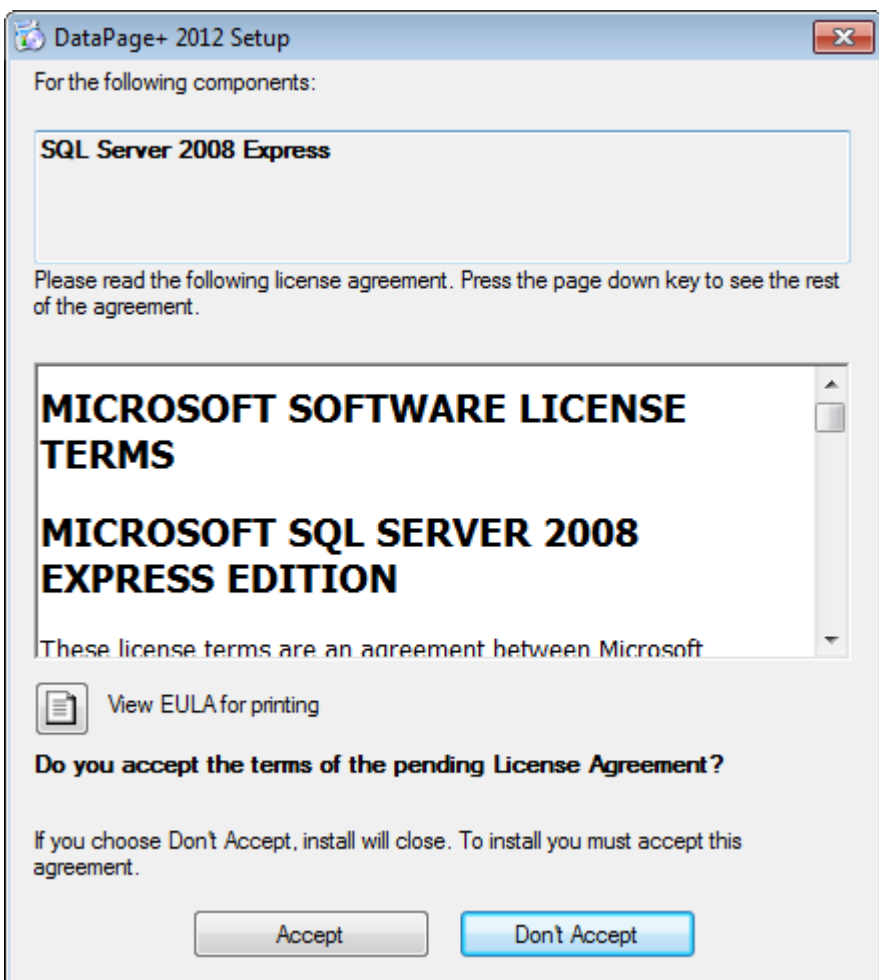
Krok 2: Akceptowanie umów licencyjnych

Zaakceptuj wszelkie umowy licencyjne, które się pojawiają:

- Jeśli pojawi się licencja dla komponentu Microsoft .NET Framework 4 (Rysunek 2), kliknij **Akceptuj**.
- Jeśli pojawi się licencja dla Microsoft SQL Server 2008 Express (Rysunek 3), kliknij **Akceptuj**.

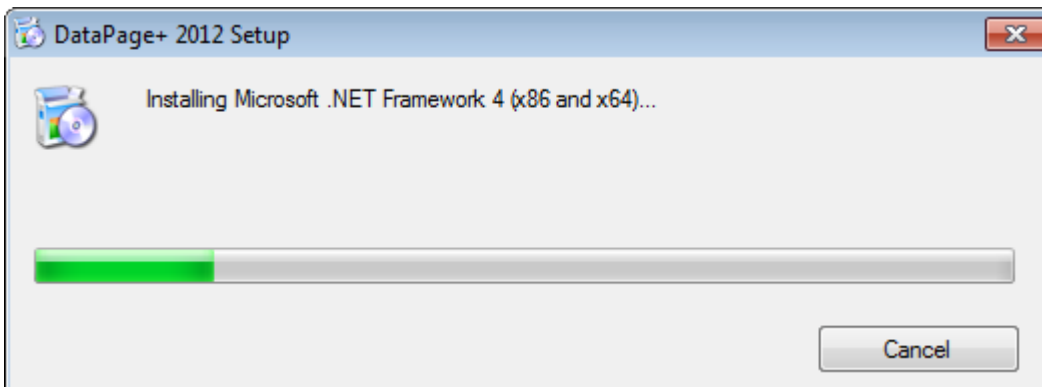


Rysunek 2 - Umowa licencyjna Microsoft .NET Framework 4 oczekująca na akceptację

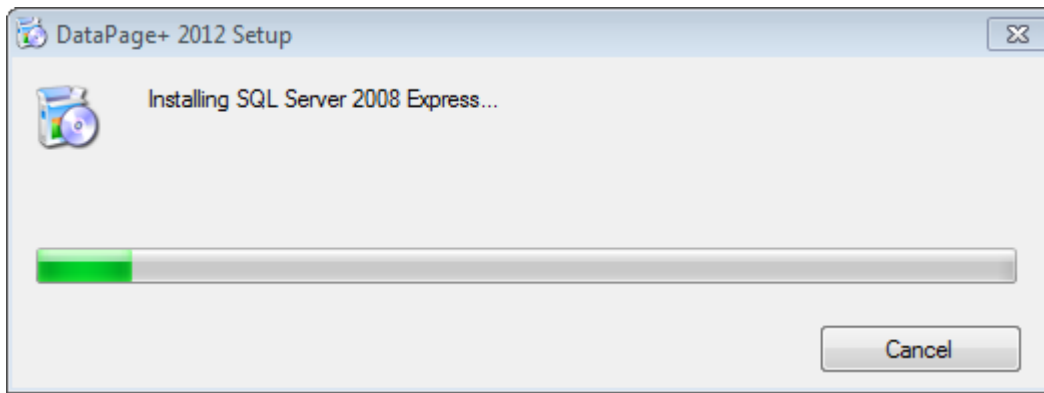


Rysunek 3 - Umowa licencyjna SQL Server 2008 oczekująca na akceptację

Najpierw pojawi się pasek postępu dla .NET Framework 4:



Po instalacji tego komponentu pojawi się natychmiast kolejny pasek postępu dla instalacji SQL Server 2008 Express:



Zachowaj cierpliwość, gdyż instalacja wymaganych komponentów może potrwać kilka minut.

Po zainstalowaniu komponentów .NET Framework 4 oraz MS SQL Express 2008 program instalacyjny przystępuje od razu do głównej instalacji DataPage+. Zobacz "Instalowanie oprogramowania DataPage+" na stronie 5.

Instalowanie oprogramowania DataPage+

Przegląd

Obejmuje on instalację samej aplikacji DataPage+. Instalator powinien już wcześniej zainstalować wymagane wstępnie komponenty. Zobacz "Instalowanie wymaganych wstępnie komponentów" na stronie 1, aby uzyskać więcej informacji.

Krok 1: Uruchamianie kreatora

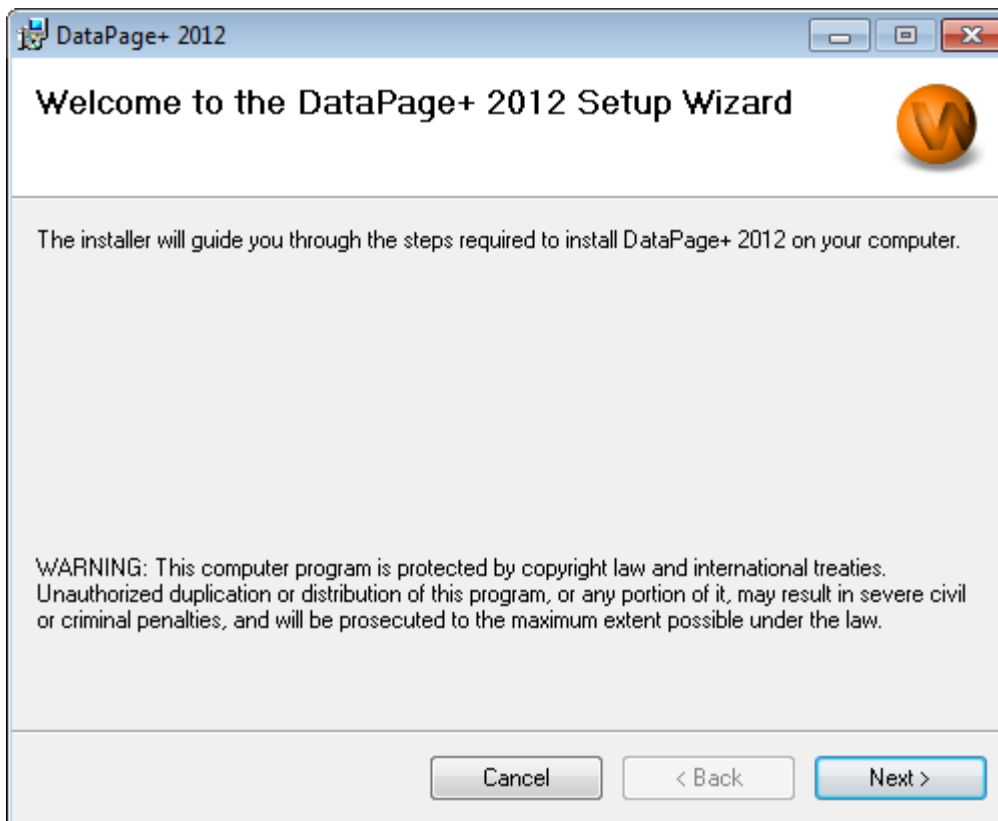
Uwaga: Jeśli uruchomisz program instalacyjny setup.exe, a w systemie będzie już zainstalowana wersja Datapage+, będziesz miał opcję naprawy lub usunięcia istniejącej instalacji.

Ponadto w przypadku wykonywania PEŁNEJ instalacji instalator zainstaluje MS .NET Framework 4, jeżeli nie ma go aktualnie w systemie.

Po zainstalowaniu komponentów .NET Framework 4 oraz MS SQL Express 2008 program instalacyjny przystępuje od razu do głównej instalacji DataPage+.

Pojawi się automatycznie Kreator instalacji Datapage+ w celu przeprowadzenia cię przez ten proces. Wypełnij wszelkie pola i wybierz żądane opcje. Klikaj **Następny** na każdym ekranie.

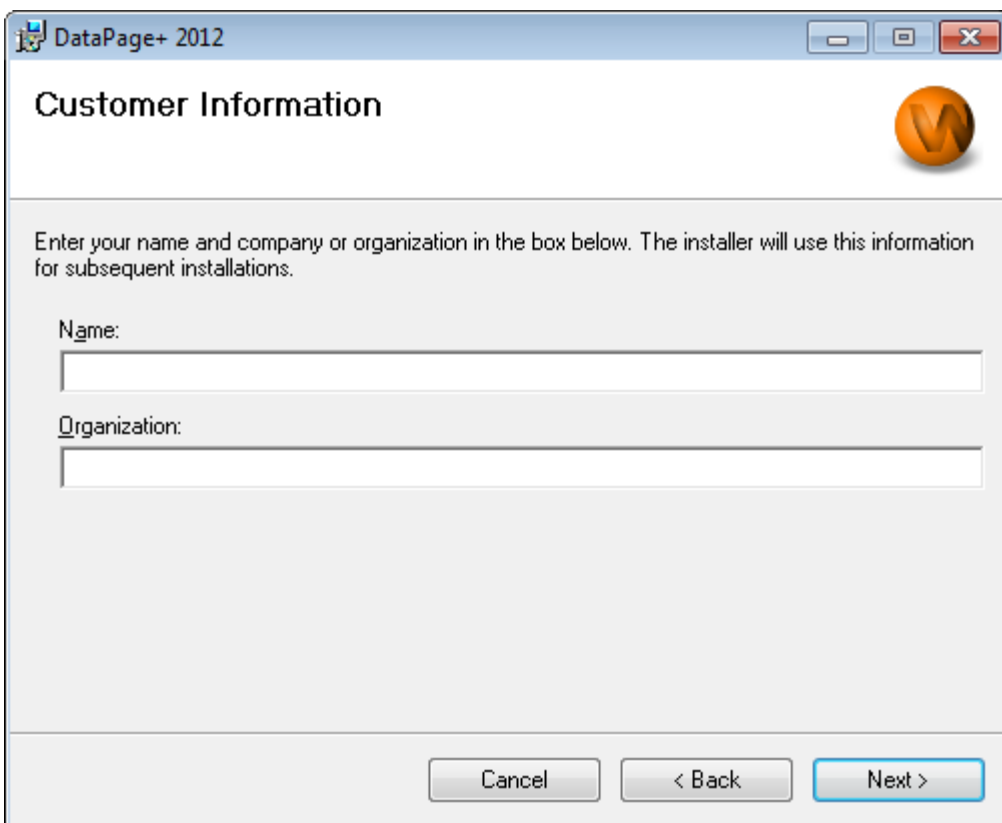
Na początkowym ekranie powitalnym (Rysunek 4) kliknij **Następny**, aby uruchomić kreatora:



Rysunek 4 - Początkowy ekran powitalny

Krok 2: Uzupełnianie informacji o kliencie

Pojawi się ekran **Informacje o kliencie** (Rysunek 5).



Customer Information

Enter your name and company or organization in the box below. The installer will use this information for subsequent installations.

Name:

Organization:

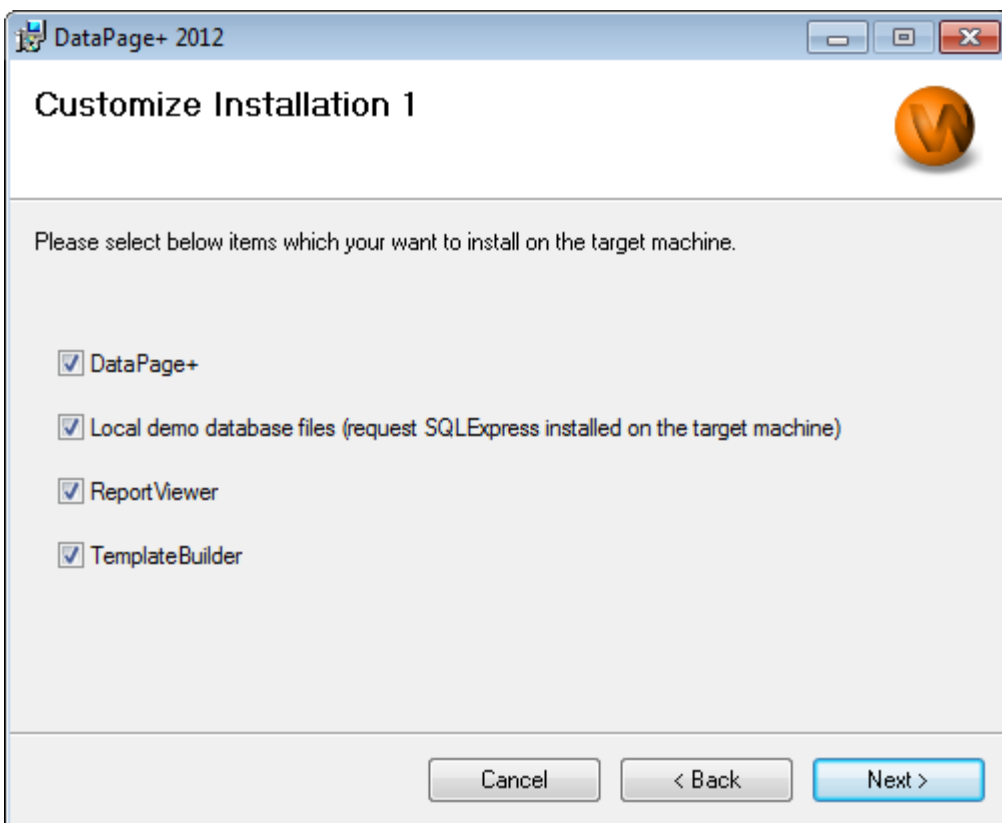
Cancel < Back Next >

Rysunek 5 - Ekran Informacje o kliencie

Wpisz informacje w polu **Nazwa** i **Organizacja**, a potem kliknij **Dalej**:

Krok 3: Wybór elementów do instalacji

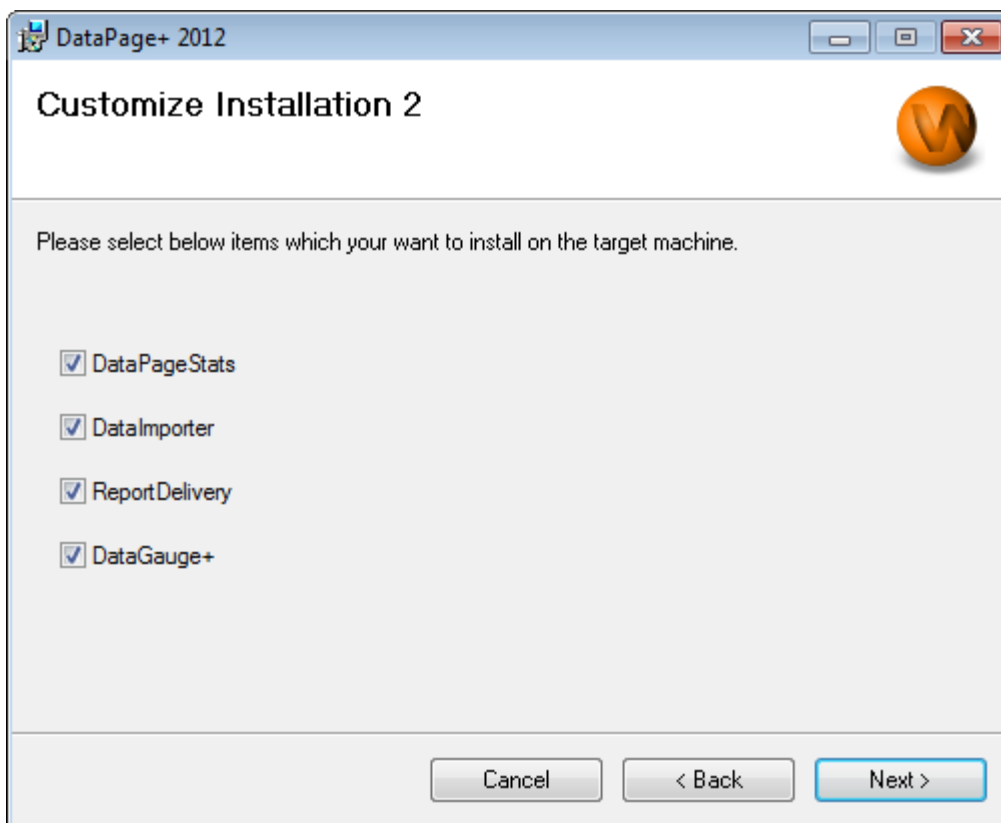
Dostosuj instalację (Rysunek 6) wybierając na ekranie **Instalacja niestandardowa 1** tylko te komponenty, które chcesz zainstalować:



Rysunek 6 - Ekran Instalacja niestandardowa 1

Te pola wyboru określają produkty do instalacji:

- **Datapabe+** - Jeśli jest zaznaczone, powoduje instalację głównej aplikacji Datapage+.
- **Pliki lokalne wersji demo bazy danych** - Jeśli jest zaznaczone, instaluje wersję demonstracyjną bazy danych używaną w wersji spadkowej DataPage/RT.
- **Report Viewer** - Jeśli jest zaznaczone, instaluje oddzielną przeglądarkę raportów umożliwiającą przeglądanie raportów utworzonych i zapisanych z Datapage+.
- **Template Builder** - Jeśli jest zaznaczone, instaluje aplikację pozwalającą modyfikować lub tworzyć własne szablony raportów Datapage+.
- Aby kontynuować, kliknij **Dalej**. Pojawi się ekran **Instalacja niestandardowa 2** (Rysunek 7).



Rysunek 7 Ekran Instalacja niestandardowa 2

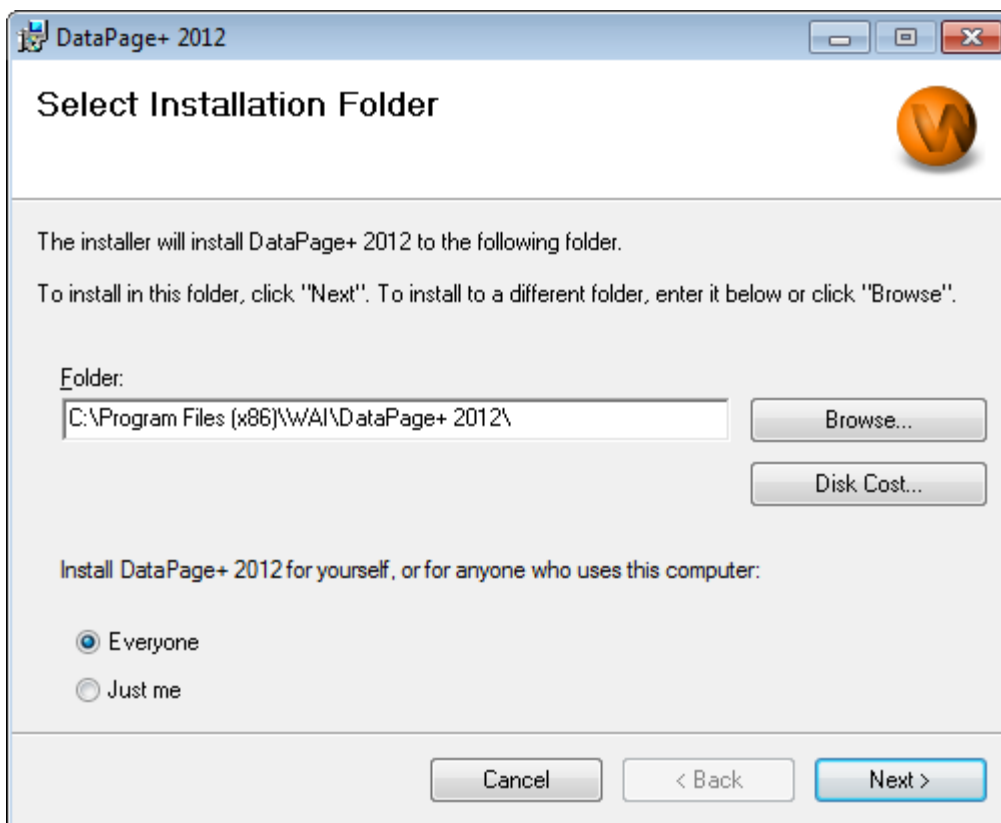
Wybierz do instalacji dodatkowe narzędzia:

- **DataPageStats** - Jeśli jest zaznaczone, instaluje narzędzie DataPageStats.exe. To narzędzie umożliwia tworzenie nowego pliku statystyki XML dla Datapage+ z programu pomiarowego PC-DMIS.
- **Data Importer** - Jeśli jest zaznaczone, instaluje narzędzie DataImporter.exe. Narzędzie to monitoruje określony katalog na komputerze lokalnym, aby importować dane obsługiwanych typów plików.
- **ReportDelivery** - Jeśli jest zaznaczone, instaluje narzędzie ReportDelivery.exe. Narzędzie to wysyła automatycznie raporty DataPage+ do określonego katalogu lub wysyła je drogą mailową do żądanych odbiorców.
- **DataGauge+** – Jeśli jest zaznaczone, instaluje narzędzie DataGaugeDesktop.exe.

Aby kontynuować, kliknij **Dalej**.

Krok 4: Wybór folderu instalacyjnego

Pojawi się ekran **Wybierz folder instalacyjny** (Rysunek 8).



Rysunek 8 - Ekran Wybierz folder instalacyjny

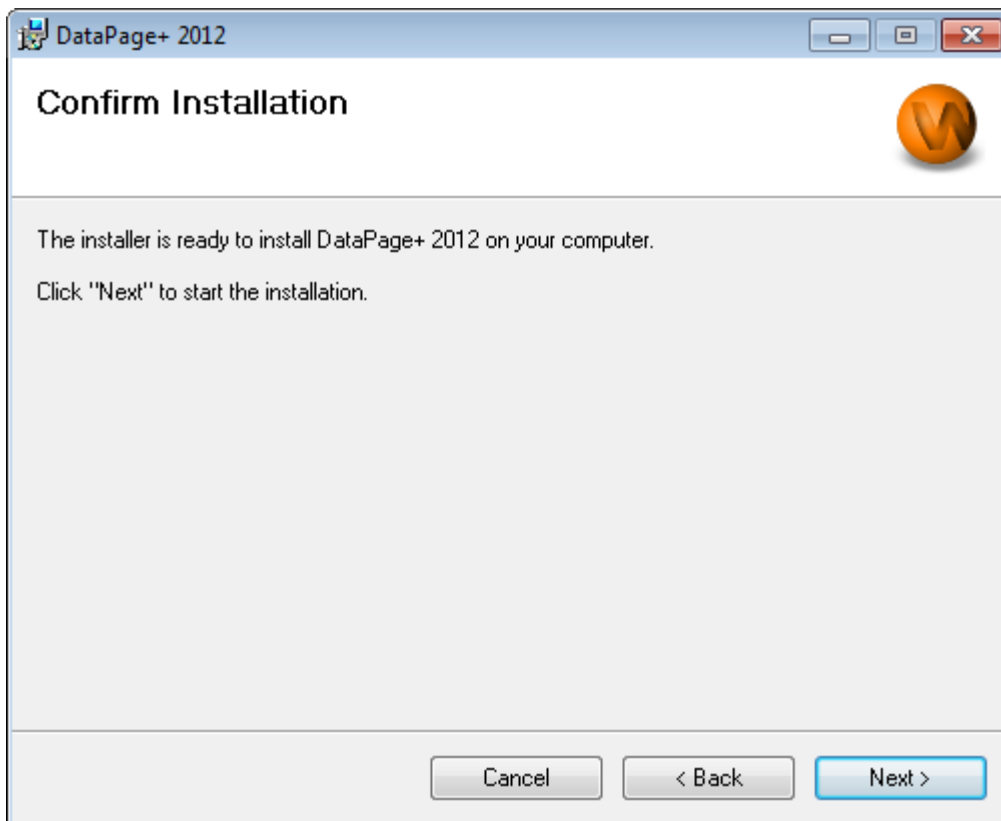
W **polu Folder** wpisz ścieżkę dostępu folderu, w którym chcesz przeprowadzić instalację lub użyj przycisku **Przełączaj**, aby przejść do tego folderu.

Zdecyduj, czy chcesz instalować oprogramowanie tylko dla siebie (**Tylko dla mnie**) czy też dla wszystkich (**Dla wszystkich**) użytkowników komputera.

Jeśli trzeba, przycisk **Miejsce na dysku** wyświetli, ile masz dostępnego miejsca na wybranym dysku i ile miejsca będzie potrzebowała instalacja wybranych komponentów.

Krok 5: Potwierdzenie i zakończenie instalacji

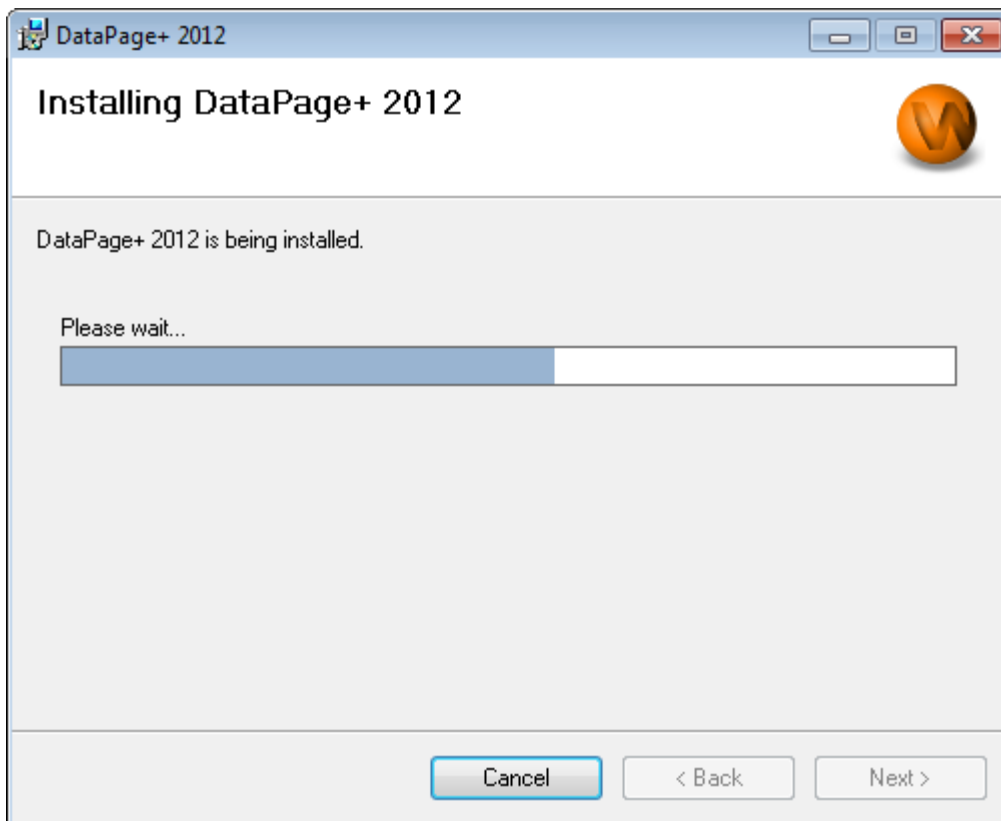
Kliknij **Następny**, gdy będziesz gotowy kontynuować: Pojawi się ekran Potwierdź instalację.



Rysunek 9 - Ekran Potwierdź instalację

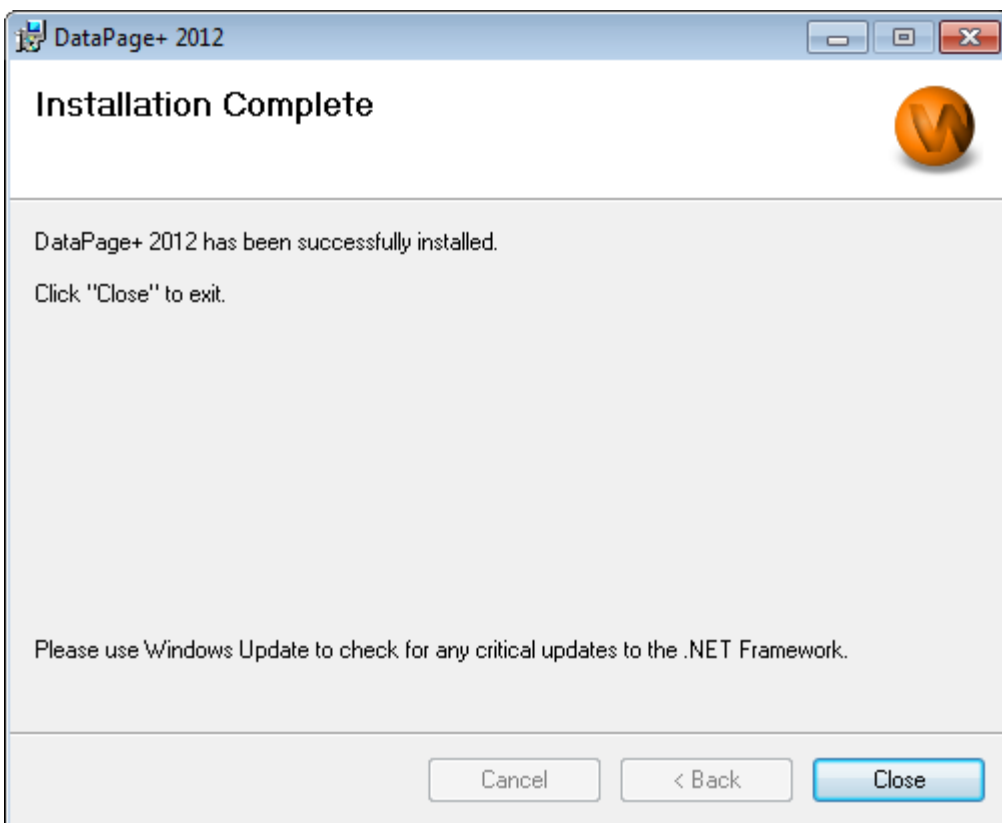
Potwierdź instalację (Rysunek 9) i kliknij **Dalej**, aby rozpocząć samą instalację:

Pojawi się pasek postępu pokazujący proces instalacji (Rysunek 10):



Rysunek 10 - Postęp instalacji

Gdy Datapage+ ukończy instalację niezbędnych plików i skrótów (Rysunek 11), przycisk **Zamknij** stanie się dostępny. Kliknij **Zamknij**, aby opuścić kreatora:



Rysunek 11 - Ekran Instalacja zakończona

Po kliknięciu **Zamknij** możesz kliknąć na zainstalowane skróty, aby uruchomić DataPage+.

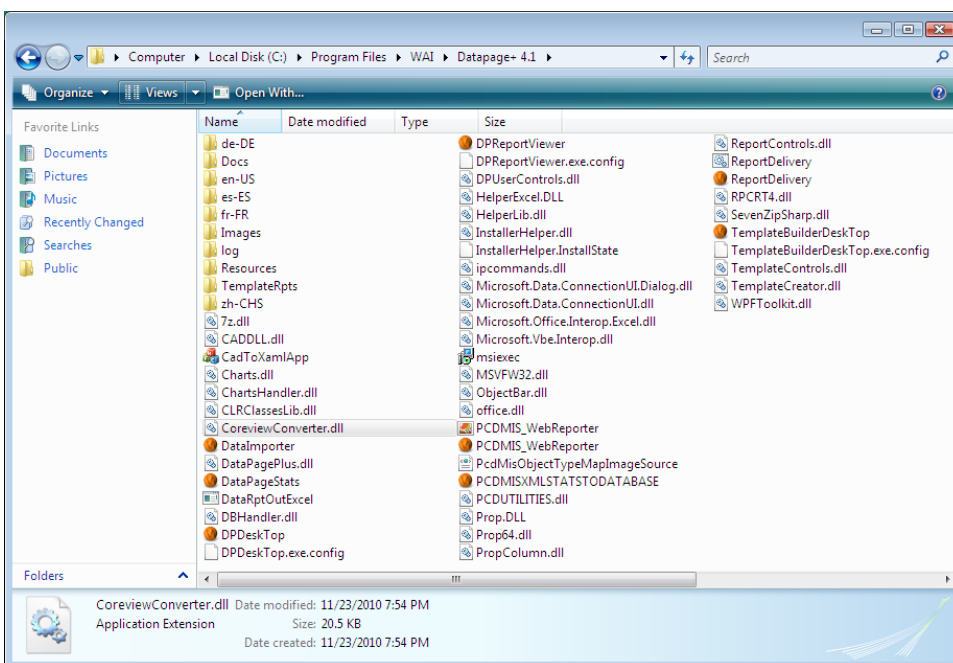
Krok 6: Sprawdzenie zainstalowanej zawartości

Po zainstalowaniu DataPage+ oprogramowanie zainstaluje pliki w następujących, domyślnych katalogach, w zależności od systemu operacyjnego Windows:

Pliki programów

Pliki programów instalowane są w określonym katalogu instalacyjnym. Są to pliki wykonywalne, narzędzia, pliki xml, raporty, pliki pomocy oraz pliki dodatkowe. Lokalizacja domyślna została przedstawiona poniżej:

Vista/7:	C:\Program Files\Wai\Datapage+ 2012 lub C:\Pliki programów(x86)\Wai\Datapage+ 2012
-----------------	---------------------------------------------------------------------------------------

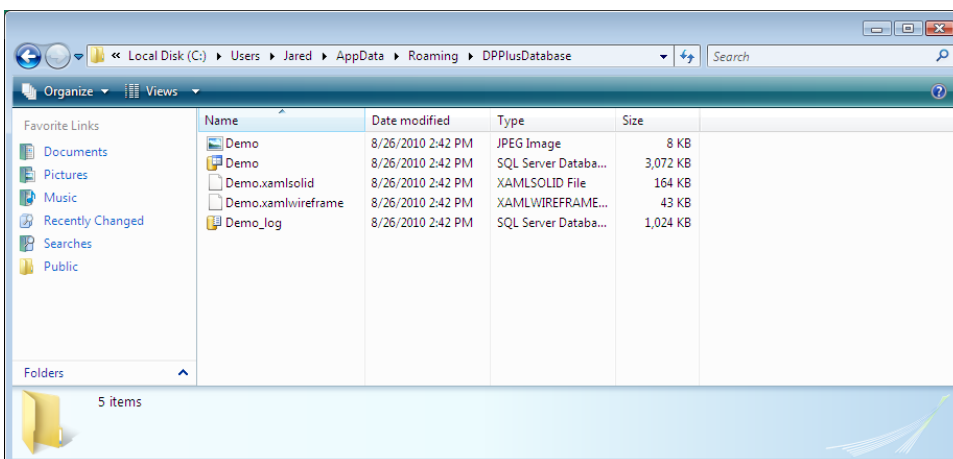


Rysunek 12 - Zainstalowane pliki programów

Pliki wersji demo bazy danych

Jeśli wybrałeś przy instalacji dołączenie wersji demo bazy danych, Datapage+ instaluje te pliki w następującej lokalizacji:

Vista/7:	C:\Użytkownicy\ <nazwa użytkownika>\appdata\roaming\dpplusdatabase\<br=""></nazwa> gdzie <nazwa użytkownika> to twoja nazwa użytkownika
-----------------	--------------------------------------------------------------------------------------------------------------------------------------------



Rysunek 13 Zainstalowana wersja demo bazy danych

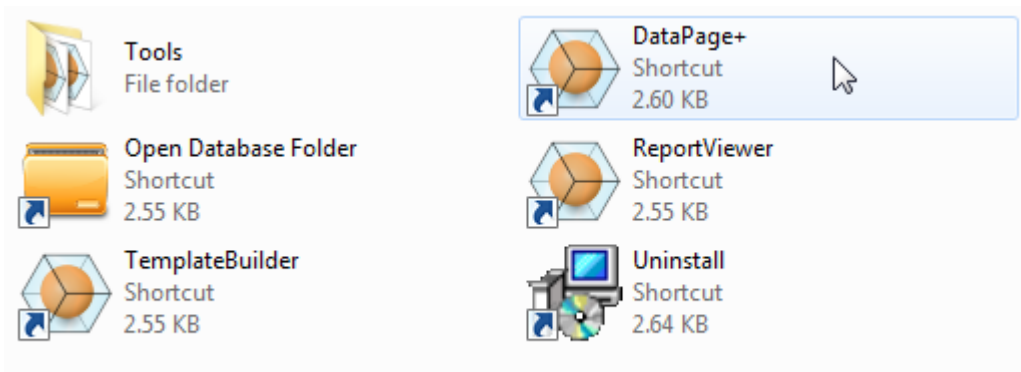
Pierwsze użycie DataPage+

Przegląd

Pomaga w rozpoczęciu korzystania z oprogramowania DataPage+.

Krok 1: Uruchamianie oprogramowania

Po zainstalowaniu DataPage+ uruchom aplikację klikając dwukrotnie na ikonie **DataPage+** w miejscu, w którym zainstalowane zostały skróty programu (Rysunek 14).



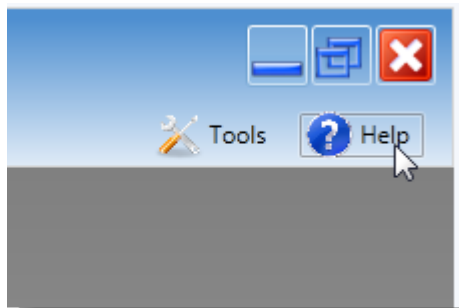
Rysunek 14 - Skróty programu

Oprogramowanie spróbuje połączyć się z wersją demo bazy danych. Jeśli się to powiedzie, wyświetlony zostanie ekran logowania.

Krok 2: Posługiwanie się przewodnikiem Szybki start

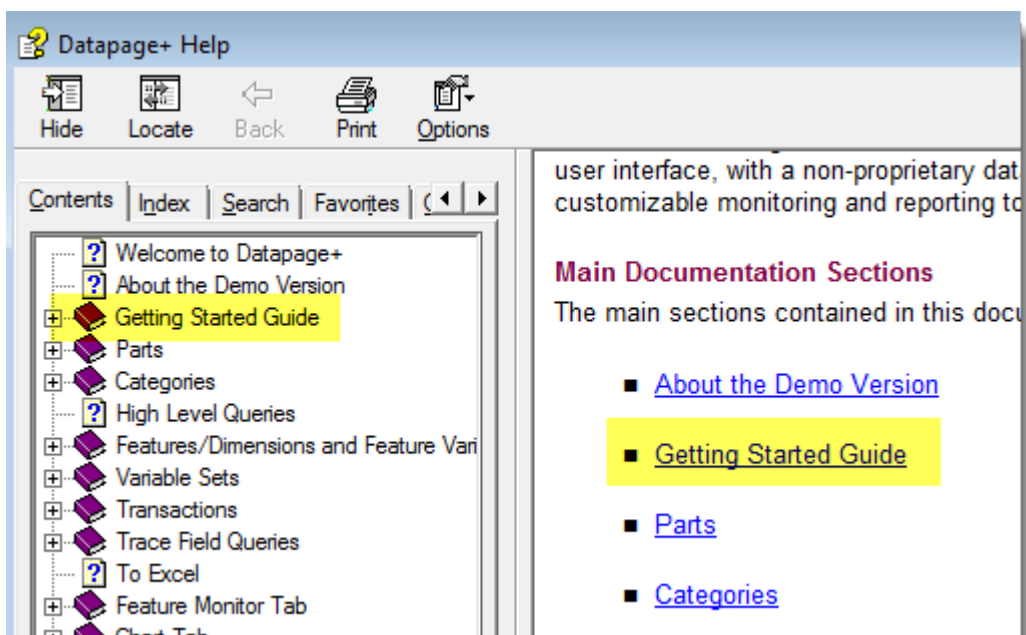
Jeśli wystąpią problemy z łączeniem się z bazą danych lub jeśli masz połączenie z bazą danych, a jedynie musisz się zarejestrować lub zalogować po raz pierwszy, wejdź do pliku pomocy "Przewodnik Szybki start" w Datapage+:

1. W prawym górnym rogu okna aplikacji kliknij przycisk Pomoc (Rysunek 15).



Rysunek 15 - Przycisk Pomoc

2. Na początkowym ekranie powitalnym pliku pomocy kliknij link "Przewodnik Szybki start" (Rysunek 16).



Rysunek 16 - Otwieranie przewodnika Szybki start

Plik pomocy spowoduje otwarcie przewodnika Szybki start. Zawiera on informacje dotyczące następujących tematów użytecznych dla nowych użytkowników:

- Łączenie się z bazą danych
- Rejestrowanie i logowanie
- Importowanie istniejących danych statystycznych
- Przesyłanie danych z PC-DMIS do DataPage+
- Przegląd interfejsu użytkownika
- Przegląd wykorzystania

Rozwiązywanie problemów z instalacją

Przegląd

Jeśli wystąpią problemy z prawidłową instalacją lub uruchamianiem DataPage+ czy też któregoś z wymaganych komponentów oprogramowania, może być to spowodowane konfliktami z wcześniejszej wersji Microsoft SQL Server 2005 Express lub innym problemem z konfiguracją.

Jeśli tak, może być potrzebne przeprowadzenie ręcznej instalacji i konfiguracji wymaganych komponentów oprogramowania. Aby to wykonać, zapoznaj się z przewodnikami instalacji w formacie PDF znajdującymi się w katalogu plików instalacji "Manual Installation Instructions".